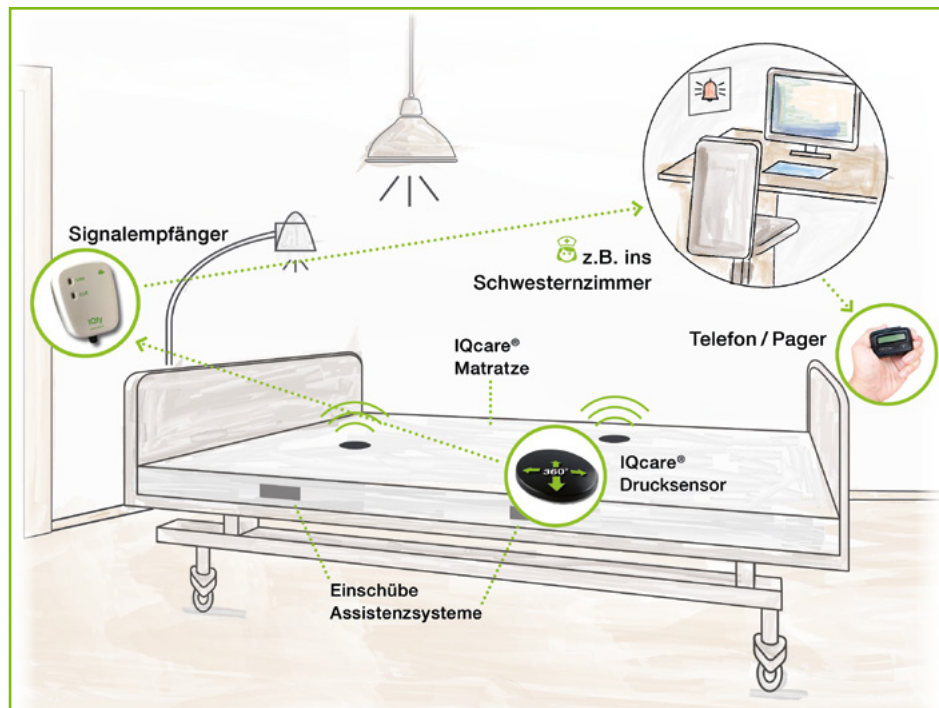


Herzlichen Glückwunsch zum Kauf Ihrer innovativen IQcare Produkte!

Mit der neuen IQcare Matratze und dem nachrüstbarem Assistenzsystem geben Sie Ihrem Pflegepersonal eine effektive Entlastung und Zeitersparnis.



Im Lieferumfang enthalten:

- 1 IQcare Matratze**
 - 1 Assistenzsystem mit 3 Sensoren**
bestehend aus 2 Sensoreinheiten:
 1 Einheit mit 1 Sensor für den Rückenbereich
 1 Einheit mit 2 Sensoren für den Hüftbereich
 oder:
 - 1 Assistenzsystem mit 5 Sensoren**
bestehend aus 2 Sensoreinheiten:
 1 Einheit mit 2 Sensoren für den Rückenbereich
 1 Einheit mit 3 Sensoren für den Hüftbereich
- 1 Funkempfänger mit Adapterkabel**
für Ihre Rufanlage
 - 1 zweiteilige Einschubhilfe**
 - weiteres Zubehör lt. Lieferschein**



Matratze



Sensoreinheiten



Funkempfänger



Einschubhilfen

ANLERNEN VON MATRATZE UND FUNKEMPFÄNGER IM ARBEITSSTROM-MODUS

Es ist notwendig die IQcare Matratze in den folgenden Schritten in Betrieb zu nehmen.

Wir empfehlen zunächst das Assistenzsystem inkl. Zubehör anzulernen und es dann in die Matratze einzuführen.



1
Funkempfänger und Adapterkabel (falls im Lieferumfang enthalten) müssen verbunden sein.



2
Stecken Sie den Funkempfänger in die Steckdose. Die CLR-Anzeige blinkt grün (Anlernmodus).



3
Drücken Sie 3 x kurz und schnell hintereinander auf einen Sensor. LRN leuchtet jetzt dauerhaft rot. Sensoren und Funkempfänger bilden jetzt eine Einheit. Die Verbindung wird durch ein akustisches Signal bestätigt.



4
Verbinden Sie das Adapterkabel mit Ihrer Rufanlage (Ihre Rufanlage kann vom Bild abweichen!).



5
Die Anzeige auf dem Funkempfänger signalisiert die Einsatzbereitschaft mit LRN dauerhaft rot. Wird das Bett belegt, leuchtet die CLR-Taste zusätzlich grün und signalisiert optisch, dass das Bett belegt ist.

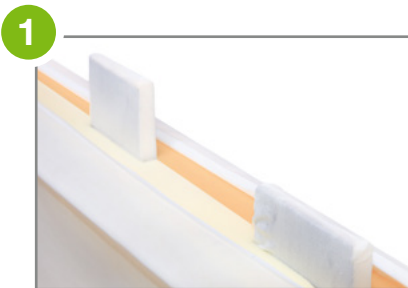
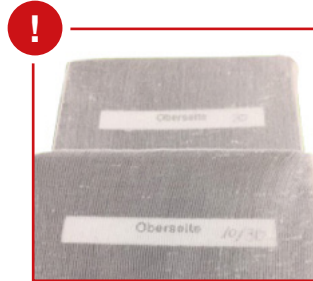
Nach diesem Vorgang kann weiteres Zubehör, wie die automatische Lichtsteuerung oder der Notrufbutton, entsprechend der Bedienungsanleitungen angelehrt werden. Verlässt der Bewohner das Bett, erfolgt sofort ein Signal auf die Schwesternrufanlage, das DECT-Telefon und Pager.



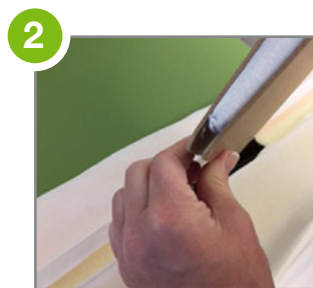
Die Sensoren, der Funkempfänger und evtl. weiteres Zubehör bilden immer eine feste Einheit. Nur sie funktionieren untereinander als Assistenzsystem. Nummerieren Sie jede Einheit, sollten Sie mehrere im Haus haben. Entsprechende Aufkleber zur Kennzeichnung der jeweiligen Systeme und evtl. Zubehör liegen bei oder können unter info@iqfy.de angefordert werden.

EINFÜGEN DES ANGELERNTEN ASSISTENZSYSTEMS

ACHTUNG: Einschübe mit Sensoren und Matratze sind auf der Oberseite gekennzeichnet! Die Sensoreinschübe müssen mit ihrer Oberseite zur Oberseite der Matratze (Farbe apricot) zeigen.



Matratze seitlich aufstellen. Bezug und darunterliegenden Vliesbezug öffnen. Schaumstoffelemente aus Einschubkanälen entfernen. Die Sensoreinheit mit der niedrigen Anzahl an Sensoren kommt in den Einschubkanal im Rückenbereich, die Einheit mit der höheren Anzahl in den Hüftbereich.



Die Sensoreinheit mit der gekennzeichneten Oberseite nach oben zwischen die Einschubhilfe legen. Etwa 1 – 2 cm zurückziehen. Die Einschubhilfe lässt sich durch zusammendrücken besser in den Einschubkanal der Matratze einführen.



Die gesamte Einheit bis auf etwa 10 cm einschieben.



Die Einschubhilfen einzeln etwas zurückziehen und den Rest der Sensoreinheit komplett einschieben.



Die Einschubhilfen vorsichtig einzeln rausziehen. Die Sensoreinheiten befinden sich jetzt richtig positioniert in der Matratze. Vliesbezug und Matratzenbezug wieder schließen.



IQcare

In diesem Bett befindet sich eine IQcare®-Matratze ...

- ohne Assistenzsystem
- mit Assistenzsystem, 3 Sensoren, ab ca. 55 kg Körpergewicht
- mit Assistenzsystem, 5 Sensoren, ab ca. 45 kg Körpergewicht

Telefon-Hotline:
02354 - 9449969

IQfy GmbH | www.iqfy.de

TIPP

Denken Sie daran, den „In diesem Bett liegt eine IQcare Matratze“- Hinweis sichtbar auf das Bett, die Patientenakte o.ä. zu kleben. Dieses Bett ist dadurch immer eindeutig als IQcare-betreut zu erkennen. Entsprechende Aufkleber liegen bei oder können unter info@iqfy.de angefordert werden.

Änderung der Alarmzeiten

Wenn Bewohner mobil sind und das Bett kurzzeitig z.B. für einen Toilettengang verlassen dürfen, besteht die Möglichkeit, das Signal um 15 Minuten zu verzögern.

1. Durch ziehen und wieder einstecken des Funkempfängers in die Steckdose kann die Programmierung innerhalb von 30 Sekunden verändert werden. Die LRN-Anzeige leuchtet rot.
2. Drücken Sie die CLR-Taste. Die LRN-Anzeige wechselt die Anzeige in grün und signalisiert die Verzögerung des Alarms um 15 Minuten.

Wird das Bett belegt, leuchtet die CLR Taste ebenfalls grün und signalisiert optisch, dass das Bett belegt ist. Verlässt der Bewohner das Bett und liegt nach 15 Minuten nicht wieder im Bett, erfolgt ein Signal auf die Schwes-
ternrufanlage, das DECT-Telefon und Pager.

Löschen aller Einstellungen

Soll ein Funkempfänger einer neuen Matratze zugeordnet werden oder wird eine neue Sensoreinheit einem vorhandenen Funkempfänger zugeordnet, ist es empfehlenswert, diesen erst in den Auslieferungszustand zu bringen.

1. Durch ziehen und wieder einstecken des Funkempfängers in die Steckdose kann die Einstellung innerhalb von 30 Sekunden gelöscht werden.
2. LRN-Taste ca. 10 Sekunden drücken, bis die CLR-Taste blinkt.
3. CLR-Taste ca. 3 Sekunden drücken, bis das CLR-LED aus ist.
4. Kurz darauf blinkt die CLR-Taste wieder grün.

Der Funkempfänger befindet sich jetzt im Auslieferungszustand (Arbeitsstrom) und kann entsprechend der vorstehenden Beschreibung neu eingestellt werden.

Technische Daten

	Funkempfänger	Drucksensoren
Versorgungsspannung:	230 VAC / 50 Hz	
Steckertyp:	Schuko	
Umgebungstemperatur:	-20 °C bis +40 °C	-25 °C bis +65 °C
Approbationen:	CE	CE
Schutzart:	IP20	IP20
Funksystem:	868,3 MHz EnOcean	868,3 MHz EnOcean PTM/RPS-Typ/Data-Status
Sendeleistung:		10 mW
Schaltweg:		2 mm
Relative Luftfeuchte:	0 % bis 93 %	0 % bis 93 %
Maße:	B x H x T: 6,5 x 9 x 7 cm	D x H: 9,55 x 1,6 cm

Sie haben weitere Fragen?

Unser Support steht Ihnen **24 Stunden** unter **support@iqfy.de** zur Verfügung.
Wir beantworten Ihre Fragen kurzfristig!

Zu den Bürozeiten, **8.00 – 17.00 Uhr**, stehen wir Ihnen auch gerne persönlich zur Verfügung:

+49 2354 / 9449969

